

# Schimmelpilz: Das sollten Sie wissen!

leicht  
biologisch  
abbaubar

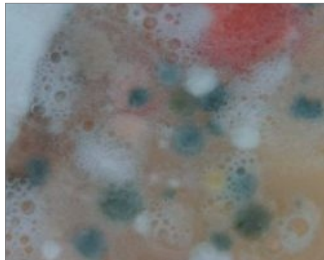
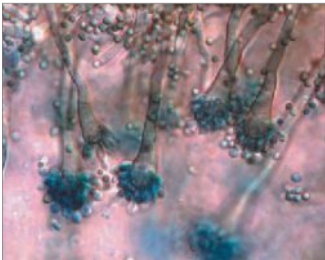
[www.jati-gegen-schimmel.de](http://www.jati-gegen-schimmel.de)

## Der Schimmelpilz ...

Zunächst sind es nur kleine, hässliche, grau-schwarze Flecken an der Wand. Doch dieser störende Wandbelag kann sich schnell zu einer Gefahrenquelle für alle Bewohner des Hauses ausweiten: Es handelt sich um die sichtbaren Spuren von Schimmelpilzen, die bei hoher Raumfeuchtigkeit und unzureichender Belüftung optimale Lebensbedingungen vorfinden. Die Vermehrung erfolgt durch Sporulation, das bedeutet, der Pilz gibt eine Unmenge an Sporen ab.

## Allergische Reaktionen ...

Die Sporen der Schimmelpilze können bei entsprechend disponierten Menschen zu allergischen Reaktionen bis hin zu Asthma führen. Mit dem Kot der Hausstaubmilben stellen die Schimmelpilzsporen die wichtigsten Allergene der Raum-



## Schimmelpilze gedeihen ...

am besten, wenn sie einem hohen Grad an Luftfeuchtigkeit ausgesetzt sind. Bevorzugt sind sie in dauerfeuchten Ecken, im Bad, an Duschvorhängen und dauerelastischen Fugen zu beobachten. Genauso häufig treten Schimmelpilze an Wänden, neben Fenstern, hinter Schränken und Fußleisten, aber auch in feuchten Kellerräumen, Weinkellereien und Lagerräumen auf. Die Ursachen für hohe Feuchtigkeit sind neben Baufehlern auch falsches Lüftungsverhalten.

- Dauerfeuchte Ecken
- Feuchte Wände
- Hinter Schränken
- Versteckt hinter Fußleisten
- Feuchte Kellerräume
- Fensterlaibungen
- Vorrats- und Lagerräume



Jati-Schimmelpilzentferner wirkt auch bei massivem Befall. Allerdings empfehlen wir in solchen Extremfällen, die Ursachen durch den Profi ermitteln und beseitigen zu lassen. Es geht um Ihre Gesundheit.

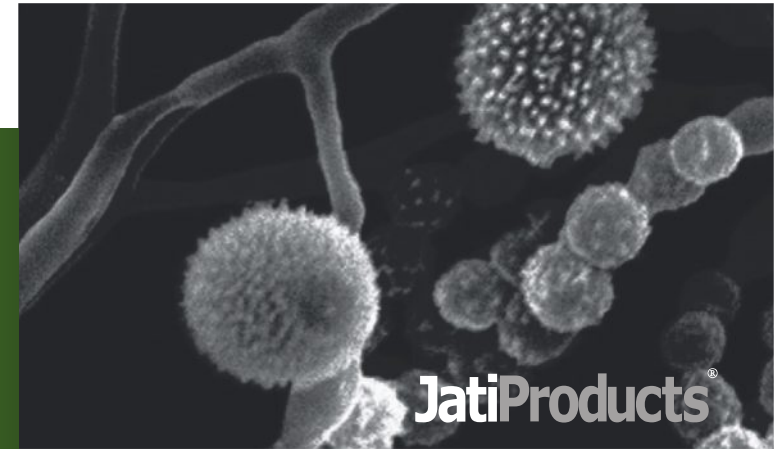
## Jati-Schimmelpilz-Entferner

- vernichtet Schimmelpilze, Sporen und Bakterien
- wirkt schimmelhemmend und verhindert somit den schnellen Neubefall
- wirkt effektiv an allen Materialien, wie Mauerwerk, Putz, Holz, Kunststoff
- frei von: Chlor, Hypochlorit, Alkoholen, Aldehyden und quartären Ammoniumverbindungen
- leicht biologisch abbaubar
- sparsam in der Anwendung (ca. 100 ml je m<sup>2</sup>)
- erhielt die Note „sehr gut“ für Hautverträglichkeit (Dermatest 2009)

Beseitigung von Schimmelpilzen in Innenräumen, z. B. Schlaf- und Wohnräumen, Badezimmern, Küchen, Kellerräumen, Dachgeschossen und Lagerräumen.

Hautverträglichkeit  
„sehr gut“  
Dermatest 2009





## Praktischer Einsatz von Jati-Schimmelpilz-Entferner

[www.jati-gegen-schimmel.de](http://www.jati-gegen-schimmel.de)

# Jati Schimmelpilz Entferner



## Verbraucherinformationen

Vernichtet Schimmelpilze, deren Sporen und Bakterien. Wirkt schimmelhemmend und verhindert so den schnellen Neubefall.

Beseitigung von Schimmelpilzen in Innenräumen, z. B. Schlaf- und Wohnräumen, Badezimmer, Küchen, Kellerräumen, Dach-

**NEU:** mit Aktivsauerstoff und stabilisierenden Fruchtsäuren



Die anwenderfreundliche Wirkung von Jati-Schimmelpilz-Entferner ist selbst für so sensible Bereiche wie Küchen, Kinderzimmer und Schlafzimmer geeignet.



Silikonfugen sind Wartungsfugen. Sind sie verschimmelt müssen sie raus. Der Schimmel dringt tief in die Oberfläche ein. Dadurch sieht die Fuge unhygienisch aus. Unser Tipp: Vor dem Einbringen der neuen Silikonmasse zuerst den Untergrund der Fuge mit Jati-Schimmelpilz-Entferner behandeln. Dadurch wird die Hintergrundbelastung reduziert und die neu eingefugte Silikonmasse sieht länger optisch sauber aus.



Typisches Kellerproblem gelöst: Jati-Schimmelpilz-Entferner beseitigt auch unangenehme Gerüche, die nicht nur durch Schimmel, sondern auch durch geruchsbildende Bakterien hervorgerufen werden.



### Einfache Anwendung von Jati-Schimmelpilz-Entferner

Jati-Schimmelpilz-Entferner auf die befallenen Stellen aufsprühen. Behandelte Pilzkulturen werden innerhalb von 60 Min. wirkungsvoll vernichtet. Abgetöteten Schimmelpilz danach entfernen.

### Fragen Sie den Profi

Pilzbefall ist nicht immer sichtbar. Oft weist nur ein muffiger Geruch auf die „unsichtbar“ wuchernde Gefahr in Gipskartonplatten, Holzvertäfelungen und Hohlräumen hin. Bei großflächigem Schimmelpilzbefall empfiehlt es sich, einen Profi, z. B. einen Schadstoffsanierer oder Baubiologen, um Rat zu fragen. Er kann zum Sporengehalt in der Luft und zur tatsächlichen Gesundheitsgefährdung umfassend Auskunft geben. Und er weiß, wie man die Ursache des Befalls dauerhaft beseitigt.



Zertifiziert nach ISO 9001 : 2008

Mehr Informationen finden Sie unter [www.jatiproducts.de](http://www.jatiproducts.de)

Bezugsadresse:

**JatiProducts**  
Jati - Lydia Tielke (e.Kfr.)  
Kreuzberg 4, 59969 Hallenberg

[www.jatiproducts.de](http://www.jatiproducts.de)  
[info@jatiproducts.de](mailto:info@jatiproducts.de)

fon: 02984/93493-0  
fax: 02984/93493-29

04/2012

Biozide sicher verwenden. Vor Gebrauch stets Kennzeichnung und Produktinformation lesen. Erhältlich auch im Internet unter [www.Schimmelpilz-Entferner.de](http://www.Schimmelpilz-Entferner.de).